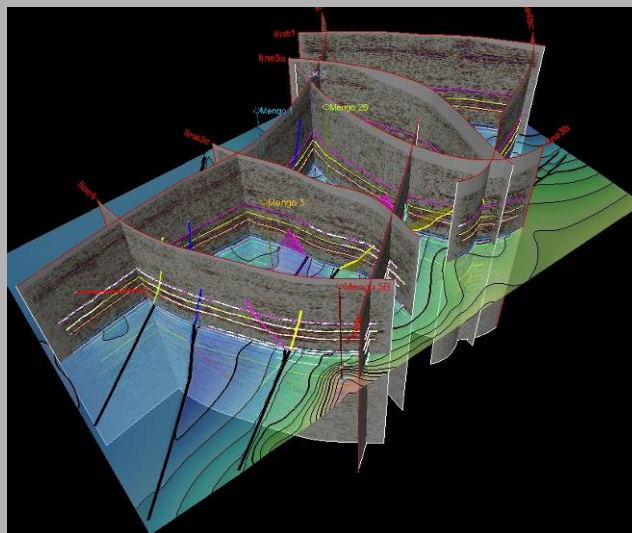


**Client : ANDRA**  
**Projet : Zone de Transposition du Laboratoire MHM**  
**Prestation : Maitrise d'œuvre scientifique**



<b>Lieu</b>	<b>Bure (Meuse/Haute-Marne)</b>
<b>Période d'exécution</b>	<b>2007 – 2008</b>
<b>Montant du contrat</b>	<b>1.350.000 €HT</b>
<b>Coût du projet</b>	<b>25.000.000 €HT</b>
<b>Associés</b>	<b>néant</b>

### Description du projet

Les travaux ont concerné une campagne de forages ainsi que les travaux scientifiques liés à ces forages et une campagne de sismique réflexion. La zone de transposition (d'environ 25km×25km) autour du laboratoire regroupe 6 plates-formes de forage pour un total de 14 forages (entre 500m et 2000m de profondeur).

Les expérimentations scientifiques associés (suivi géologique, complétions hydrogéologiques, tests entre obturateurs, tests et essais géomécaniques, scratch tests, mesures de pression interstitielle à 600 m de profondeur, pompages et diagraphies géochimiques, diagraphie thermique différentielle, ...) permettent de compléter les connaissances concernant les propriétés des formations géologiques.

En parallèle, une campagne de sismique 2D, réflexion de surface et en forages (permettant d'accéder à la géométrie des corps sédimentaires) assure une cohérence entre les interactions.

### Prestations

Maitrise d'œuvre scientifique de la zone de transposition (MOeZ)

### Particularités

Afin de suivre ce programme ambitieux et d'effectuer la coordination de l'ordre de 15 prestataires de l'ANDRA, EGIS Géotechnique a proposé de manière innovante une équipe pluridisciplinaire hautement qualifiée pour assurer les missions de supervision de forages (jour et nuit), de supervision de travaux sismiques et des interventions de contrôles scientifiques (de niveau R&D).