

ETUDES GEOLOGIQUES APPLIQUEES AU GENIE CIVIL (Phase études et phase travaux)

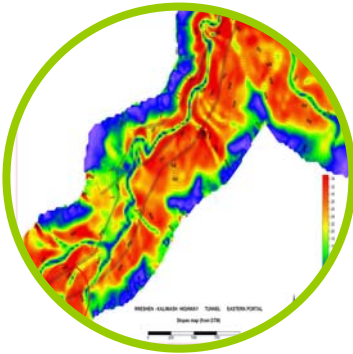
Comprendre la Terre et son impact sur les projets routiers, autoroutiers, ferroviaires et ouvrages d'art non courants (tunnels, viaducs)



Au service de clients publics et privés

Maîtres d'ouvrages publics et privés, Collectivités, Industriels et Concessionnaires privés, Entreprises

Savoir technique et Expérience



Grâce à son expert, de plus de 30 ans d'expérience, et à ses ingénieurs spécialisés, **EGIS Géotechnique** possède les compétences et les outils pour :

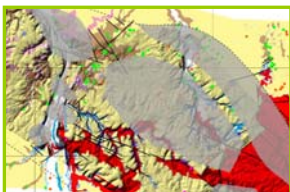
- ▶ Les investigations de terrain,
- ▶ La photo-interprétation assistée par ordinateur (PIAO),
- ▶ L'interprétation géomorphologique sur Modèle Numérique de Terrain (MNT),
- ▶ La cartographie géologique et des risques naturels et anthropiques,
- ▶ Les analyses structurales à toutes échelles,
- ▶ Les analyses minéralogiques et pétrographiques,
- ▶ La caractérisation géomécanique des sols et des roches...

Prestations

de l'expertise à la réussite d'un projet

CAMPAGNES DE RECONNAISSANCES GEOLOGIQUE ET GEOTECHNIQUE

- ▶ Définition du programme de reconnaissances,
- ▶ Rédaction des pièces techniques des Dossiers de Consultations,
- ▶ Suivi de la campagne de reconnaissances,
- ▶ Etablissement d'un modèle géologique.



ETUDE DE FAISABILITE – APS – AVP - PRO EXPERTISE

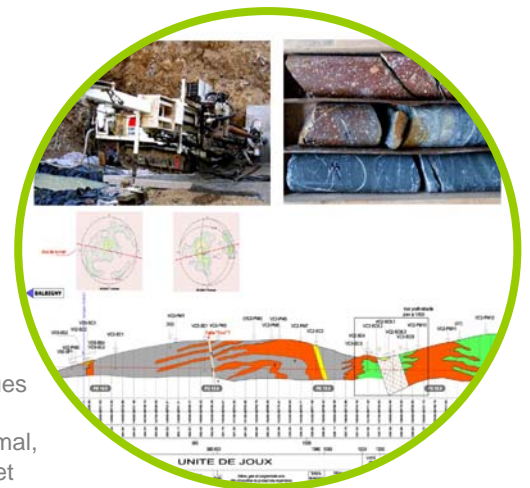
- ▶ Etablissement de carte des contraintes géologiques et géotechniques,
- ▶ Analyses multicritères pour le choix du tracé optimal,
- ▶ Rédaction des dossiers de synthèse géologique et géotechnique.



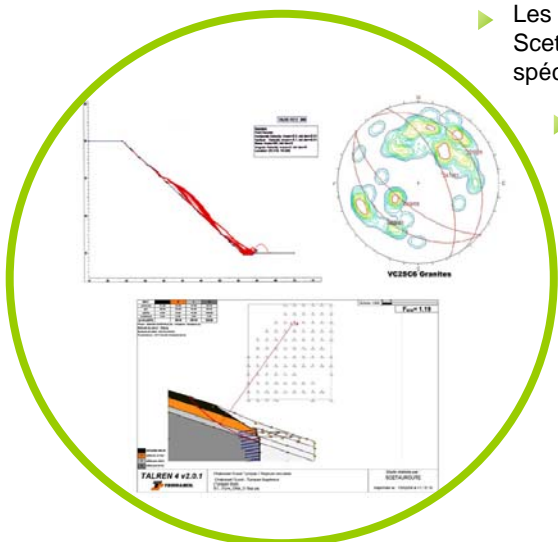
EPB de 140 m

MAITRISE D'ŒUVRE PARTICULIERE DE TRAVAUX DE PROTECTION ET DE CONFORTEMENT (Falaises et déblais rocheux)

- ▶ Analyse des risques (terrain et logiciel de trajectographie),
- ▶ Définition des travaux de confortement et estimation financière,
- ▶ Rédaction du Dossier de Consultation des Entreprises,
- ▶ Rédaction du Rapport de Jugement des Offres,
- ▶ Assistance à Maître d'Ouvrage en phase travaux (ACT, VISA, DET et AOR).



Une organisation de la qualité



- ▶ Les compétences d'un savoir-faire de plus de 35 ans (sous le nom de Scetauroute) valorisées par une équipe d'ingénieurs et de techniciens spécialisés,
- ▶ Un réseau de spécialistes disposant d'outils de travail modernes et performants (logiciels spécifiques et utilisation de SIG, laboratoire accrédité COFRAC, formation continue du personnel ...),
- ▶ Un système de qualité bien ancré dans notre métier (Système Management Qualité, Certification ISO 9001 et ISO 14000), qualifications OPQIBI.

Les moyens d'un savoir-faire réinvesti

EGIS Géotechnique possède un laboratoire d'essais de mécanique de roches et de sols accrédité COFRAC, un laboratoire d'analyse minéralogique (MEB) et une équipe d'ingénieurs, experts et techniciens spécialisés dans la géologie, la géotechnique, le génie civil et l'environnement.

EGIS Géotechnique est indépendante vis-à-vis des entreprises de travaux.

Elle bénéficie du retour d'expérience unique du groupe **EGIS** en matière de grands projets d'infrastructures pour concevoir des projets à coûts optimisés et maîtrisés dans le respect de la qualité des ouvrages et des délais de réalisation.



Vous nous faites confiance :

- Maîtres d'ouvrages publics et privés, collectivités, syndicats, communautés urbaines
- Industriels et concessionnaires privés
- Entreprises de travaux

France : Sociétés concessionnaires d'Autoroute – RFF – LTF SAS – Conseils Généraux – DDE – LAFARGE Granulats - INSU/IRAM/CNRS – CTC Bastia

International : NRA (Irlande) - ADM (Maroc) – IEP/NORINTER (Portugal) – Agence des autoroutes de Pologne - Ministère de l'équipement et du transport de Roumanie – VINCI (Grèce) – JV/Bechtel/Enka (Albanie)

Vos contacts

Direction – Grenoble

Agences :

Paris

3, rue du Docteur Schweitzer
38180 SEYSSINS
Tél : 04.76.48.47.48
Fax : 04.76.48.44.47

yves.guerpillon@egis.fr

11, avenue du Centre
78286 GUYANCOURT cedex
Tel : 01 30 48 44 00
Fax : 01 30 48 44 44

francois.depardon@egis.fr

Lille

40, avenue de la Marne - BP 87
59442 WASQUEHAL Cedex
Tel : 03 20 69 24 24
Fax : 03 20 69 24 25

laurent.beeuswaert@egis.fr

Toulouse

15, avenue de l'Europe ,BP82254
31522 RAMONVILLE St AGNE
Tél : 05 61 28 86 00
Fax : 05 61 28 86 10

gerard.letouzo@egis.fr