

LA GEOTECHNIQUE DES TERRASSEMENTS : Pour une meilleure utilisation des ressources locales

Application des compétences en reconnaissances et études géotechniques, et de retours d'expérience travaux, pour l'optimisation des terrassements dans un objectif de développement durable.



Au service de clients publics et privés

Maitres d'ouvrages publics, collectivités, industriels et concessionnaires privés, entreprises

Le savoir technique et l'expérience des grands chantiers

Une expérience de longue date en France et à l'étranger

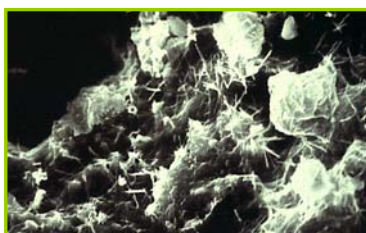


EGIS Géotechnique (sous le nom de SCETAURROUTE) s'est forgée une expérience particulière, depuis 35 ans, en intervenant sur plus de 4000 km d'autoroute et d'infrastructures ferroviaires. Elle possède un retour d'expérience unique, dans le domaine de la géotechnique des terrassements, incluant les problématiques spécifiques de réutilisation et de traitement ainsi que l'intégration des techniques de réalisation les plus récentes, et la parfaite connaissance des chantiers de terrassement.

Une approche globale des terrassements

Le lien géotechnique-terrassements

- ▶ Etudes géologiques et reconnaissances des sols
- ▶ Essais de laboratoire et in situ
- ▶ Etudes de réemploi et valorisation des matériaux
- ▶ Conception des ouvrages en terre
- ▶ Stabilité des talus, franchissement de zones compressibles, pose et suivi de l'instrumentation
- ▶ Recherche de matériaux, optimisation du mouvements des terres
- ▶ Contrôle technique des travaux de terrassement



La prise en compte du développement durable

- ▶ Valorisation des matériaux
- ▶ Dispositions constructives optimisées
- ▶ Optimisations des distances de transport
- ▶ Limitation du recours à l'emprunt

Des compétences techniques,

Une équipe de spécialistes aux compétences complémentaires

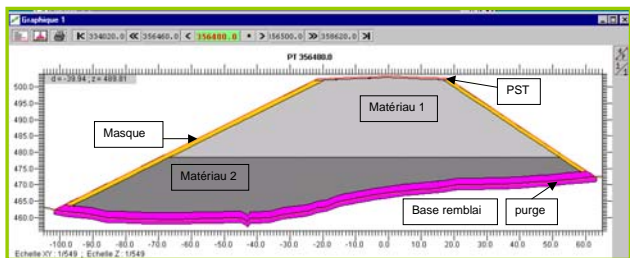
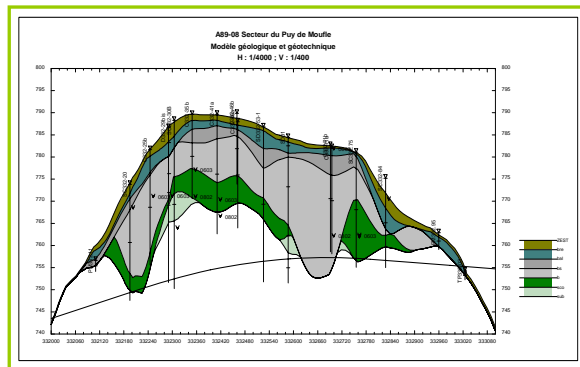


- ▶ EGIS Géotechnique représente à ce jour **plus de 100 personnes**, dont plus de 50 ingénieurs et 20 techniciens
- ▶ Un laboratoire **COFRAC ISO 17025** avec un personnel qualifié et un MEB
- ▶ Une expertise de la conception des ouvrages en terre dans les domaines de la route, du ferroviaire, des ouvrages hydrauliques, des plateformes industrielles et des ISDND.
- ▶ Du personnel affecté au **contrôle technique des travaux** avec un retour d'expérience unique
- ▶ Un **service instrumentation** pour la conception et la pose de capteurs avec capitalisation du retour d'expérience chantier

L'innovation et l'expérience au service de vos projets

Une chaîne de logiciel interfacés

- ▶ Logiciel 3 D pour la modélisation des couches géologiques
- ▶ Logiciel EGIS pour optimiser rapidement les projets (estimation des ressources et besoins, modification des profils en travers, ...)
- ▶ Logiciel EGIS pour l'optimisation du mouvement des terres
- ▶ Interface avec le logiciel de tracé



Un savoir-faire en évolution constante

- ▶ A la pointe pour la valorisation des matériaux et des sous-produits industriels
- ▶ Participation aux groupes de travail nationaux et à la normalisation
- ▶ Prise en compte des dernières contraintes environnementales

Vous nous faites confiance :

EGIS Géotechnique fait partie d'un groupe indépendant. Sa compétence reconnue lui permet de travailler pour :

- Maîtres d'ouvrages publics, collectivités, syndicats, communautés urbaines
- Industriels et concessionnaires privés
- Entreprises de travaux publics, grands groupes et entreprises locales

APRR- ANDRA – AREVA- ASF- BOUYGUES- EIFFAGE- ERAMET- GEOSTOK- PIZZORNO- RFF- SANEF- SITA-TECHNIP- VEOLIA-VINCI

Vos contacts

Direction – Grenoble

Agences :

Paris

Lille

Toulouse

3, rue du Docteur Schweitzer
38180 SEYSSINS
Tél : 04.76.48.47.48
Fax : 04.76.48.44.47

11, avenue du Centre
78286 GUYANCOURT cedex
Tel : 01 30 48 44 00
Fax : 01 30 48 44 44

40, avenue de la Marne - BP 87
59442 WASQUEHAL Cedex
Tel : 03 20 69 24 24
Fax : 03 20 69 24 25

15, avenue de l'Europe ,BP82254
31522 RAMONVILLE St AGNE
Tél : 05 61 28 86 00
Fax : 05 61 28 86 10

yves.guerpillon@egis.fr

francois.depardon@egis.fr

laurent.beuswaert@egis.fr

gerard.letouzo@egis.fr

 **egis géotechnique**
ingénierie du sol et des matériaux

 **egis structures**
& environnement



Une marque de la société EGIS Structures et Environnement