

A86 La Jonchère - Aménagements paysagers sur dalle de couverture à Rueil-Malmaison, liaison entre La Plaine des Closeaux et Le Parc des Stades

Références Paysagères et Architecturales



Client : Direction des Infrastructures Routières d'Ile de France
Montant Prestation : 26 320 €uros
Année de réalisation : 2008

Description du projet

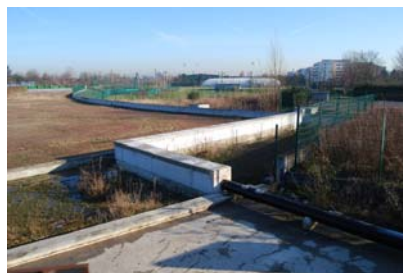
La priorité de ce projet concerne le respect des engagements pris par l'Etat dans le cadre du passage de l'A86 sur la commune de Rueil-Malmaison (Yvelines – 78).

Il s'agit d'aménagements paysagers sur la dalle en couverture de l'A86, avec toutes les contraintes techniques d'aménagements que l'on peut rencontrer (35 à 40 000 m², dont 20 000 m² pour la couverture de la dalle), ainsi que l'implantation d'un terrain de football synthétique de catégorie 5 (Budget des travaux 1 670 000 €).

Nos prestations

Conception et coordination de l'ensemble de la mission, sur les dossiers suivants :

- Projet (PRO)
- Assistance à la passation des Contrats Travaux
- VISA



PRO : plan esquisse

