

# ETUDE D'OPPORTUNITE TECHNIQUE ET ENVIRONNEMENTALE D'UNE LIAISON FLUVIALE A GRAND GABARIT ENTRE LA MOSELLE ET LA SAÔNE

Référence Fluviale - Aéroportuaire



Photo 01 - Vue sur la Vallée de la Moselle depuis le RD 913 - Flavigny-sur-Moselle - 54



Vue de la vallée de la Moselle

Client : Voies Navigables de France  
Montant Prestation : 227 000 €uros  
Année de réalisation : 2008 - 2009

## Description du projet

Les politiques publiques ont pour objectifs de réduire les gaz à effet de serre ainsi que de réaliser des aménagements répondant aux objectifs de développement durable.

Face à un contexte où le volume et les échanges de marchandises sont croissants, il devient nécessaire de trouver des modes de transport alternatifs au trafic routier.

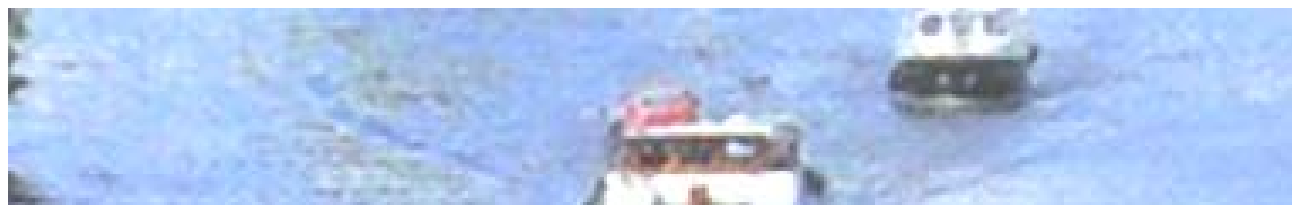
La voie fluviale est un mode de transport répondant à ces objectifs.

Afin de créer une offre répondant à ces objectifs, il convient de compléter le réseau de voies navigables à grand gabarit pour assurer d'une part une continuité sur le territoire national, et d'autre part une cohérence avec le réseau européen.

L'Etat et les régions Lorraine et Rhône-Alpes, en partenariat avec VNF, ont décidé de mener une réflexion sur l'opportunité de créer un axe permettant le raccordement entre deux axes à grand gabarit entre le bassin du Rhône et de la Saône d'une part à celui de la Moselle et du Rhin d'autre part.

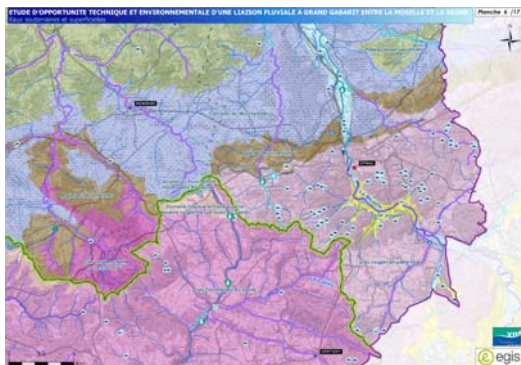


Aire d'étude

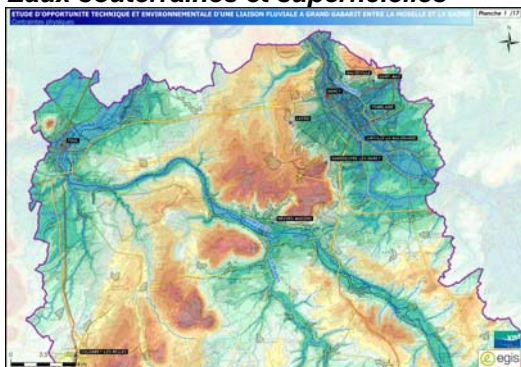


# ETUDE D'OPPORTUNITÉ TECHNIQUE ET ENVIRONNEMENTALE D'UNE LIAISON FLUVIALE A GRAND GABARIT ENTRE LA MOSELLE ET LA SAÔNE

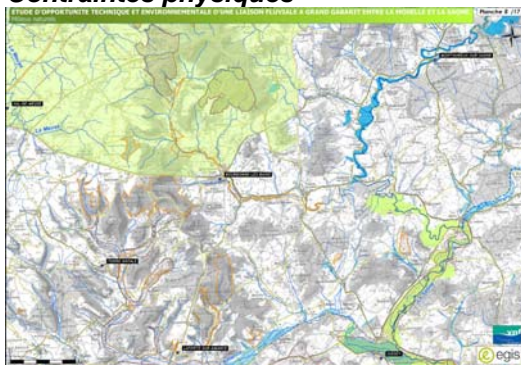
Référence Fluviale - Aéroportuaire



**Eaux souterraines et superficielles**



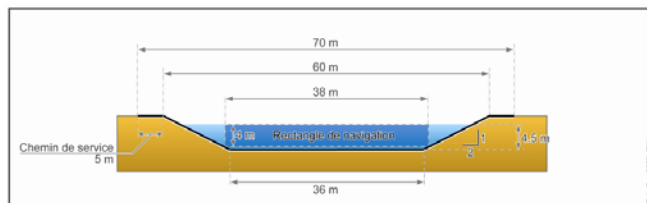
**Contraintes physiques**



**Milieus naturels**

## Nos prestations

- Mission de coordination et d'assistance auprès du maître d'ouvrage
- Recensement des enjeux environnementaux
- Cartographie thématique et de synthèse des enjeux
- Hiérarchisation des contraintes et analyse multicritères
- Détermination et caractérisation des couloirs de passage
- Caractérisation des couloirs de passage
- Identification de zones d'exclusion et de fuseau
- Analyse des fuseaux et proposition d'un fuseau support
- Comparaison des fuseaux supports



**Coupe schématique type du canal – gabarit Vb**



**Convoi poussé de deux barges**

