

# AUTOROUTE A65 SECTION LANGON (A62) – PAU (A64)

Référence Infrastructures Autoroutières et Routières



**Client :** A'lienor / GIE Constructeur (EIFFAGE TP)  
**Montant Prestation :** 1 950 000 €uros  
**Année de réalisation :** 2007 - 2008

## Description du projet

Ce projet de 145 km porte sur la construction de l'autoroute A65 entre Langon et Pau et de ses dispositifs d'échanges avec l'autoroute A62 au niveau d'Auros (33) et l'A64 au niveau de Lescar (64) en intégrant à l'autoroute la déviation d'Aire-sur-Adour dont la déclaration d'utilité publique a été prononcée le 12 novembre 2001.

Projet de conception, construction, exploitation et maintenance de l'autoroute A65 qui seront à la charge du concessionnaire de l'Etat la société A'lienor, dont le capital est possédé par les groupes EIFFAGE et SANEF.

## Quelques caractéristiques techniques de ce projet :

Le projet traverse 52 communes comprises sur 3 départements de l'Aquitaine : la Gironde, les Landes et les Pyrénées-Atlantiques.

L'infrastructure comprend : 2 nœuds autoroutiers, 10 diffuseurs, 12 ouvrages d'art non courant qui traversent certains cours d'eau du projet, 2 aires de repos, 1 aire de service et point d'appui, 1 aire de repos et centre d'entretien, 1 aire de service, 1 aire de repos et point d'appui.

7 projets d'ouverture de carrières en eau.

1 372 ha d'habitats protégés compensés (présence au moins d'une espèce protégée ou 1 habitat).

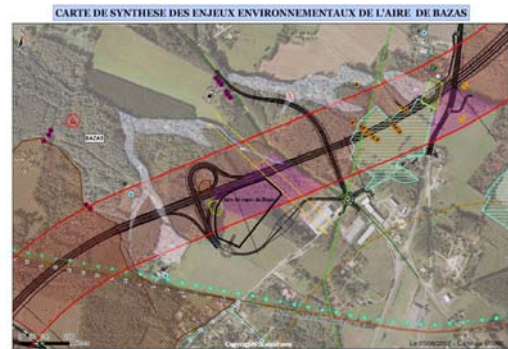
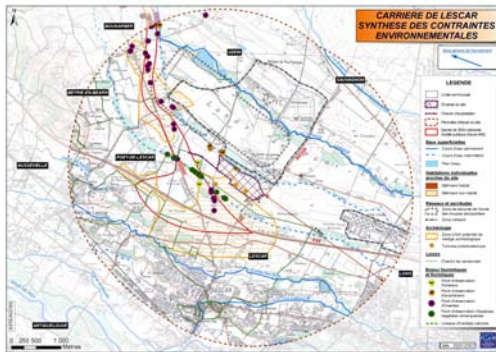


 egis environnement



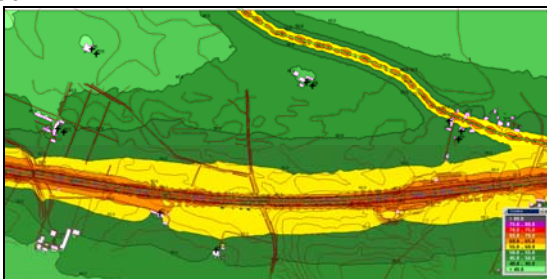
# AUTOROUTE A65 SECTION LANGON (A62) – PAU (A64)

Référence Infrastructures Autoroutières et Routières

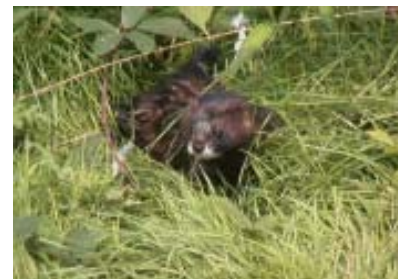


## Nos prestations

- Assistance et conseil lors de la phase d'optimisation du projet (calage du tracé, détermination du type d'ouvrage, définition des solutions techniques). Assistance environnementale lors des réunions publiques (suivi des procédures réglementaires). Pilotage des études environnementales nécessaires au démarrage des travaux. Conseil en Développement Durable et gestion bio diversité
- Dossiers programmes pour les collectes de données environnementales
- Sous-dossier d'Avant-projet Environnement (APE)
- Dossier de suivi des engagements de l'Etat
- Dossiers modificatifs Natura 2000
- Dossiers d'autorisation pour les sites et monuments classés et dossiers d'autorisation pour l'ABF.
- Dossier de demande de dérogation à l'interdiction de destruction ou de transfert des espèces protégées
- Dossiers de demande d'autorisation d'emprunt
- Dossiers de demande d'autorisation de défrichement pour les zones d'emprunt
- Dossier relatif aux dispositions constructives à mettre en œuvre pour prendre en compte la proximité d'un dépôt d'ammoniac
- Dossier des Spécifications Techniques Environnementales pour les travaux
- Cadre général pour les « plan d'Assurance Environnement » (PAE)
- Etablissement des bilans environnementaux intermédiaires et définitifs
- Etude d'impact des aires annexes
- Plan synoptique des aires annexes
- Sous-dossier géométrie de l'APA



Niveau de bruit initial – carte isophonique



Vison d'Europe

